

# 18"

# EYE-Q 430 E-Q®

- ▷ 18,1" Farbmonitor
- ▷ Mehrfach Signaleingang DVI-I, DVI-D und VGA
- ▷ Schlankes Design mit schmalem Rahmen
- ▷ 6-Achsen Farbkontrolle (Rot, Grün, Blau, Gelb, Magenta, Cyan) und S-RGB
- ▷ Automatische Helligkeitsanpassung
- ▷ Integriertes Netzteil
- ▷ 3 Jahre Garantie inkl. 24 h Vor-Ort-Austausch\*

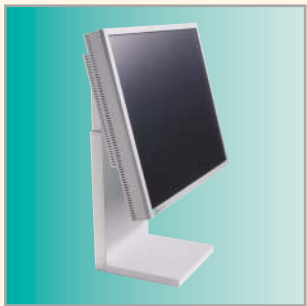


## EYE-Q® Qualität für's Auge.

Qualität für das Auge heißt, es werden höchste Ansprüche an die Ergonomie und die Bilddarstellung gestellt.

# 18"

# EYE-Q 430 E-Q®



<b>Modell</b>	IPS 18,1" TFT Display (46 cm Bildschirmdiagonale)
<b>Gehäusefarbe</b>	silber
<b>Nutzbare Bildfläche (BxH)</b>	359 x 287 mm
<b>Punktabstand</b>	0,28 x 0,28 mm
<b>Blickwinkel</b>	170° horizontal, 170° vertikal
<b>Helligkeit</b>	240 cd/m <sup>2</sup>
<b>Kontrast</b>	350 : 1
<b>Reaktionszeit</b>	33 ms
<b>Darstellbare Farben</b>	16,7 Millionen
<b>Frequenzbereich</b>	
<b>Horizontal</b>	31 – 82 kHz
<b>Vertikal</b>	50 – 85 Hz
<b>Auflösung</b>	1280 x 1024 bei 60 Hz / 75 Hz
<b>Interface</b>	1 x 15 pol. D-Sub (analog-RGB), 1 x DVI-I, 1 x DVI-D
<b>Sync Type</b>	separate / composite / Sync on Green
<b>Stromversorgung (integriertes Netzteil)</b>	AC 100 – 240 V (50/60 Hz)
<b>Leistungsverbrauch</b>	43 W max. / 0,95 W (stand by mode)
<b>Abmessungen (BxHxT)</b>	
<b>Mit Standfuß (höhenverstellbar)</b>	387 x 394 – 504 x 180 mm
<b>Ohne Standfuß</b>	387 x 315 x 62 mm
<b>Bildschirm um 90° drehbar</b>	
<b>Gewicht</b>	ca. 8,2 kg
<b>Umgebungsbedingungen</b>	
<b>Umgebungstemperatur im Betrieb</b>	+5°C bis +35°C
<b>Luftfeuchtigkeit im Betrieb</b>	30 bis 80% (nicht kondensierend)
<b>Powermanagement</b>	
<b>Plug &amp; Play</b>	Energy-Star, Energy 2000
<b>Sicherheit / Ergonomie</b>	VESA DDC2B, DDC 2Bi, DDC/C1 CE, TÜV/GS, TÜV Ergonomie, UL/C-UL, FCC Class B, ISO 13406-2, MPR-II
<b>Garantie</b>	3 Jahre inkl. 24 h Vor-Ort-Austauschservice*

\* 3 Jahre 24 h Vor-Ort-Austauschservice in D und CH; in allen anderen Ländern 3 Jahre Bring-In Garantie