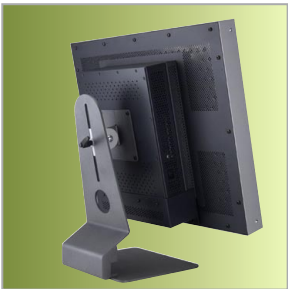


LPC

EYE-Q LPC-23 P4m

23" LCD-Monitor mit integriertem Personal-Computer

- > Panel PC auf Intel® Pentium-M Basis mit 23" TFT-Display
- > Stabiles Metallgehäuse, pulverbeschichtet
- > Schutz des LCD durch stark entspiegelte Glasscheibe möglich
- > Geräuscharm durch Mobil-Technologie
- > Prozessoren bis 1,7 GHz
- > Ideal für Anwendungen in Industrie, POS, POI und Office
- > VESA-Halterung für Stand-, Wand- oder Deckenmontage
- > Alle gängigen PC-Anschlüsse wie USB, Seriell, LAN etc.
- > Wireless-LAN optional erhältlich



EYE-Q Qualität für's Auge.

Qualität für das Auge heißt, es werden höchste Ansprüche an die Ergonomie und die Bilddarstellung gestellt.



Anwendungsbeispiel, Standfuß optional



EYE-Q®

LPC

EYE-Q LPC-23 P4m

23" LCD-Monitor mit integriertem Personal-Computer

EYE-Q LPC-23 P4m	
Modell	
Gehäuse	
Material	Metallgehäuse, pulverbeschichtet
Gehäusefarbe	silber / anthrazit (Sonderfarben auf Anfrage)
Schutzglas	optisch entspiegelte Schutzglasscheibe optional
Anschlüsse	Power 240V , 2 x USB 2.0, LAN (RJ45)
Abmessungen (BxHxT)	ohne Fuß 547 x 443 x 140, mit Fuß (optional) 547 x 456-558 x 244
Gewicht	22,45 kg
TFT-Display	
Bildschirmdiagonale	23" (58,7 cm)
Nutzbare Bildfläche (BxH)	470,4 x 352,8 mm
Punktabstand	0,294 mm
Blickwinkel horizontal / vertikal	170° / 175°
Helligkeit	250 cd/m ²
Kontrast	500 : 1
Reaktionszeit	25 ms
Darstellbare Farben	16,7 Millionen
Auflösungen physikalisch/empfohlen interpoliert	1600 x 1200 (UXGA) 4:3 1280 x 1024, 1024 x 768, 800 x 600, 600 x 800, 640 x 480
PC-System	
Motherboard	Mini-ITX für Intel® Pentium-M-Prozessoren bis zu 1,7 GHz
Front Side Bus	400 MHz
Chipsatz	Intel 855GM mit 82855 GMCHM und 82801DB ICH4
Speichersteckplätze	1 x Sockel für DDR RAM-Sockel bis 1 GB (PC200/266)
Grafik-Controller	INTEL 82855 GMCHM, bis zu 64 MB shared Memory max. Auflösung 1600 x 1200
Netzwerk, LAN	Intel PRO/1000+ Gigabit-LAN mit 82540EM Controller, Wake on LAN
Audio	Line-In, Line-out, CD-in und Mic-in (standardmäßig nicht rausgeführt)
I/Os	2 x PS/2, 4 x USB 2.0, 2 x RS-232, 1 x par. SPP/EPP/ECP, FireWire
Erweiterungen	1 x PCI-Steckplatz 32 bit (Flex-Riser optional), 1 Mini-PCI Steckplatz (belegt bei W-LAN-Option)
Erweiterungs-Steckplätze	1 x PCMCIA Sockel I/II, 1 x Compact Flash Sockel I/II
Festplatte	internes Montagefeld für 1 x 2,5" Festplatte, in Größen von 20 - 100 GB erhältlich
Stromversorgung	2 intern unabhängige Netzteile für PC (120W) und LCD, Input AC 100 - 120 V / 220 - 240 V (50/60 Hz)
Leistungsverbrauch	PC 100 W, Monitor 120 W
Umgebungsbedingungen	im Betrieb, Komplettlösung
Umgebungstemperatur	+5° C bis +35° C
Luftfeuchtigkeit	10% bis 85% (nicht kondensierend)
Powermanagement	VESA DPMS
Treiber, Kompatibilität	Treiber für Mainboard im Lieferumfang, Kompatibel zu Windows®-Betriebssystemen ab Windows 98 SE, Suse Linux®, Red Hat Linux®
VESA Mounting	Gewindebuchsen nach VESA 100 mm (Stand-, Wand- und Deckenhalterungen optional erhältlich)
Sicherheit	CE, TÜV Rheinland EN 60950
Garantie	2 Jahre Bring-In-Garantie (Erweiterungen auf Anfrage)
Optionen	Wireless LAN in verschiedenen Standards, diverse Touchlösungen erhältlich, wir beraten Sie gerne



freecall (0800) 3 93 79 99 > International (0700) 1994 1994
www.EYE-Q.de > info@EYE-Q.de

Display Technology®

Sämtliche Firmen- u. Produktnamen sowie eingetragene Warenzeichen sind Markennamen der jeweiligen unternehmen.
Irrtümer und technische Änderungen vorbehalten.